



#### Az Ön Mazda márkakereskedője:

Amennyiben további információt szeretne kapni a Mazdáról és a Mazda által nyújtott szolgáltatásokról, látogasson el weboldalunkra: [www.mazda.hu](http://www.mazda.hu).

A Mazda Motor Europe folyamatos termékfejlesztésének megfelelően a specifikáció és a felszereltség tekintetében egyaránt fenntartja a változtatás jogát. A bemutatott fényezések és kárpitozások színei a nyomdai eljárás korlátai következtében eltérhetnek a valóságos árnyalatoktól. A képeken olyan modellek, felszereltségek vagy kiegészítők is szerepelhetnek, melyek eltérnek a magyarországi specifikációtól. Kérjük egyeztessen illetékes hivatalos Mazda márkakereskedőjével.

A Bluetooth® szójel és logók a Bluetooth SIG, Inc. vállalat tulajdonát képezik, és az ilyen jelöléseknek a Mazda Motor Company által való felhasználása licenz alapján történik. Az egyéb védjegyek és márkanevek a tulajdonosaikhoz tartoznak.

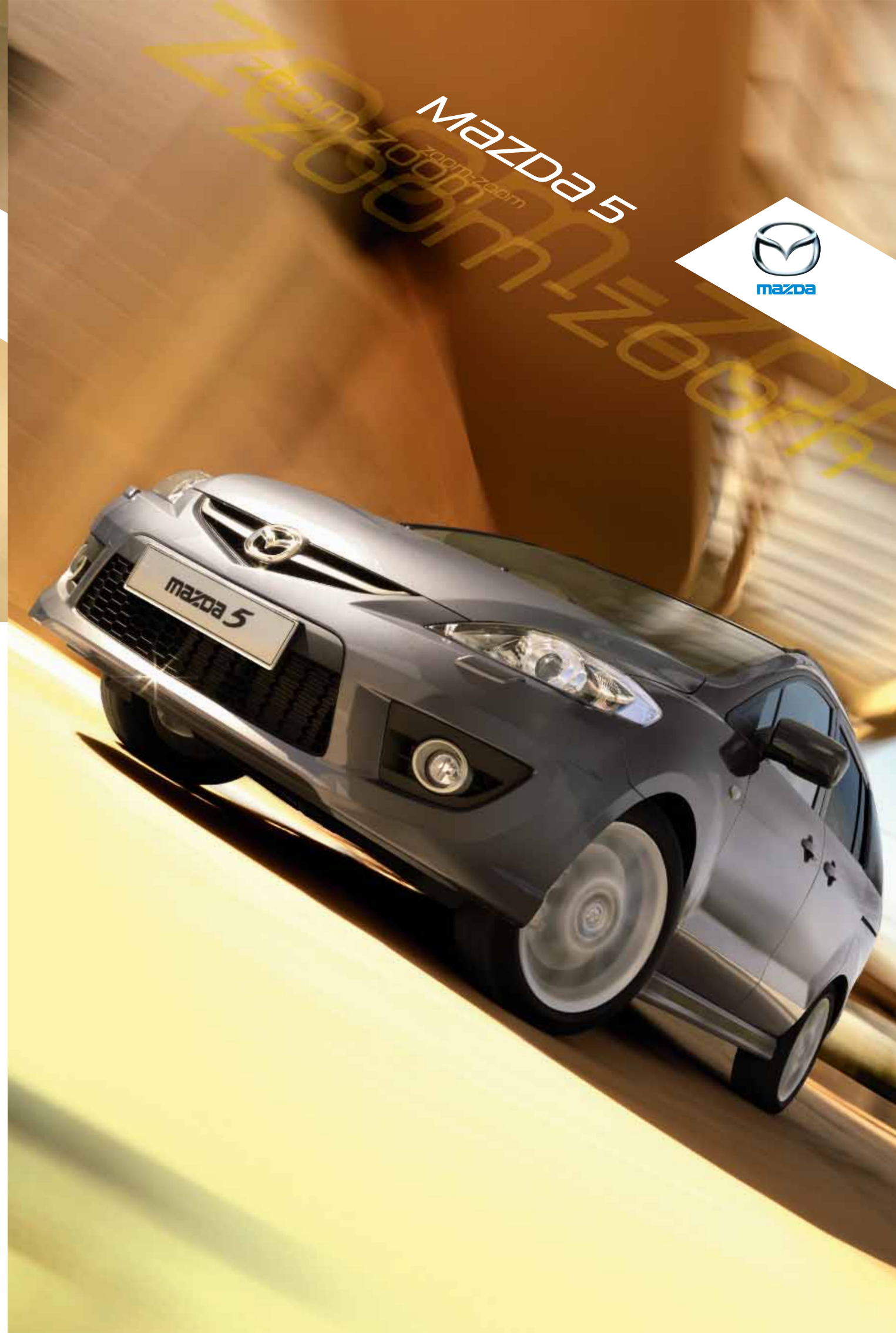
2009. szeptember

BJN 306294/HUN hu/V5

Internet: [www.mazda.hu](http://www.mazda.hu)



**FSC**  
Mixed Sources  
Product group from well-managed  
forests and other controlled sources  
Cert no. SGS-COC-093477  
[www.fsc.org](http://www.fsc.org)  
© 1996 Forest Stewardship Council



# MINDEN ÚT ÉLMÉNY

Rengeteg dolgot elárul Önről, hogy milyen autót vezet. Egy Mazda tulajdonosaként azt sugallja, hogy nem fél a megszokásokkal szembe menni, és az átlagos Önnek nem elég. Azért választja a Mazda5-öt, mert egy tágas, praktikus járműre van szüksége, ugyanakkor valósággal szenvedélye a sportos vezetés, és a stílusos designnal kapcsolatban sem hajlandó megalkudni. Elég egy pillantást vetni a legnépszerűbb modellek legfontosabb felszereltség-listájára, és máris egyértelmű, hogy a Mazda5 minden téren kiemelkedően teljesít!

## A TX ÉS GTA MODELLEK LEGFONTOSABB JELLEMZŐI

### TX felszereltség:

- 16" könnyűfém keréktárcsák
- Automata légkondicionáló
- Ülésfűtés (vezető- és utasoldalon)
- Ködfényszórók elöl
- Bőrkormány
- Kormányról vezérelhető CD-rádió
- Eső- és fényérzékelő automatika
- Elektromosan behajló tükrök

### GTA felszereltség:

- TX felszereltség
- 17" könnyűfém keréktárcsák
- Xenon fényszórók
- SAP sportcsomag
- Elektromos hátsó toloajtó
- Bőr üléskarpit
- 6-lemezes CD-váltó
- Bluetooth® telefonkihangosító rendszer hangvezérléssel



## STÍLUSOS BIZTONSÁG

A Mazda5 utasai biztonságban vannak: az Euro NCAP törésteesztjén (felnőtt utasvédelem) a Mazda5 maximális, 5-csillagos besorolást kapott. És miért ne lehetne a biztonságot sportos stílussal, kivételes kényelemmel és sokoldalúsággal ötvözni? Az autó utasterére modern hangulatot áraszt, minden, amit az autó utasterében lát vagy megérint, intuitív és felhasználó-barát. A DVD alapú műholdas navigációs rendszer, a Bluetooth® és a tolatókamera mind olyan high-tech szolgáltatások, melyek tökéletes kapcsolatot létesítenek Ön és az autó között.



A megerősített karosszériaszervezet a vezető oldali, első utasoldali, első oldal- és függőlégszákokkal kombinálva mindhárom ülésorban kiemelkedő biztonságot nyújt egy esetleges baleset esetén. (Alapfelszereltség)



A blokkolásgátló fékrendszer (4W-ABS), a vészfék-rásegítő (EBA) és az elektronikus fékerő-elosztó (EBD) segít az autó kontrollálásában, hirtelen fékezések közben is.



Az alapfelszereltség részét képező dinamikus menetstabilizátor (DSC) és kipörgésgátló (TCS) rendszer fokozott stabilitást nyújt csúszós útfelületek esetén.



# INNOVATÍV GONDOLKODÁS

A Mazda5 kategóriájának egyetlen autójához sem hasonlítható. Más mint a többi, és erre büszkék vagyunk. Az innovatív tolóajtónak hála még a legszűkebb parkolóhelyen is könnyű a ki- és beszállás, és felszereltségtől függően akár elektromos változatban is elérhető. Az egyedi Karakuri ülésrendszer másodpercek alatt a család változó igényeihez alakítható, a tolóajtókkal együtt pedig a Mazda5-be történő rakodás hihetetlenül könnyű.



- 1 Innovatív és kényelmes.  
A második sor középső ülése a második sor bal oldali üléséből hajtható ki, így tágas teret biztosít.
- 2 Karakuri tárolódoboz.  
A második sor jobb oldali ülése Karakuri tárolódobozt rejt, mely tökéletes a gyermekek kisméretű játékaiknak, továbbá beépített csomagháloval és két pohártartóval is rendelkezik (TE modelltől szériafelszereltség).
- 3 5-ülékes mód.  
Növelje meg a hátsó csomagteret a fele-fele arányban osztott harmadik ülésor lehajtásával.
- 4 6-ülékes mód.  
A második ülésor középső üléstámlája kartámaszként lehajtható.
- 5 7-ülékes mód.  
A 2-3-2 üléses elrendezés teljes utaskapacitást biztosít.



- 1 16" 5x2-küllös könnyűfém keréktárcsák (Design 46).
- 2 Hátsó légtérelő.
- 3 "Luxury" első padlószőnyegek.
- 4 Belső kerékpártartó.
- 5 Mazda5 küszöblécek.
- 6 Vonóhorog (rögzített vagy lecsatolható).

## SZEMÉLYRE SZABVA

Aki a Mazda híve, az természeténél fogva egyéniség. Szabad ember, aki a maga útját járja. A Mazda kiegészítők segítségével a Mazda5 megjelenését, felszereltségét saját kedve szerint alakíthatja még egyedibbé.

## MŰSZAKI ADATOK ÉS MODELLVÁLTOZATOK

### Motor:

1,8 MZR Benzines ■ 1798 cm<sup>3</sup>, soros, 4-hengeres, 16-szelepes, DOHC, 4-ütemű benzinmotor, 85 kW (115 LE) / 5300 1/min teljesítménnyel és 165 Nm / 4000 1/min.

- CO<sub>2</sub>-kibocsátás: 179 g/km (Euro 4).
- Szekvenciális elektronikus multipontos üzemanyag-befecskendezés.
- Örvényszelep-rendszer.

2,0 MZR Benzines ■ 1999 cm<sup>3</sup>, soros, 4-hengeres, 16-szelepes, DOHC, 4-ütemű benzinmotor, 107 kW (146 LE) / 6500 1/min teljesítménnyel és 185 Nm / 4000 1/min.

- CO<sub>2</sub>-kibocsátás: 187 g/km (Euro 4) (manuális sebességváltó).
- CO<sub>2</sub>-kibocsátás: 194 g/km (Euro 4) (automata sebességváltó).
- Szekvenciális elektronikus multipontos üzemanyag-befecskendezés.
- Örvényszelep-rendszer.
- Variálható szívórendszer (VIS).

2,0 MZR-CD dízel (110 LE) ■ 1998 cm<sup>3</sup>, soros, 4-hengeres, 16-szelepes, SOHC, közvetlen befecskendezéses turbódízel motor, 81 kW (110 LE) / 3500 1/min teljesítménnyel és 310 Nm / 2000 1/min.

- CO<sub>2</sub>-kibocsátás: 159 g/km (Euro 4).
- Közös nyomócsöves üzemanyag-befecskendezés.
- 32-bites motor vezérlőegység (PCM).
- Részecskeszűrő.

2,0 MZR-CD dízel (143 LE) ■ 1998 cm<sup>3</sup>, soros, 4-hengeres, 16-szelepes, SOHC, közvetlen befecskendezéses turbódízel motor, 105 kW (143 LE) / 3500 1/min teljesítménnyel és 360 Nm / 2000 1/min.

- CO<sub>2</sub>-kibocsátás: 159 g/km (Euro 4).
- Közös nyomócsöves üzemanyag-befecskendezés.
- 32-bites motor vezérlőegység (PCM).
- Részecskeszűrő.

### Sebességváltó:

- 5- vagy 6-fokozatú manuális (5-fokozatú csak az 1.8 MZR, 6-fokozatú csak a 2.0 MZR és 2.0 MZR-CD motoroknál) – A precíz, határozott váltások a vezető és jármű közötti egységet teremtik meg.
- 5-fokozatú automata (2.0 MZR erőforráshoz elérhető).

### Karosszéria:

- 5-csillagos Euro NCAP besorolás a felnőttvédelmi kategóriában.
- Önördő, szilárd és magas torziós merevségű teljes mértékben acél karosszéria, első és hátsó részén meghatározott gyűrődő zónákkal, stabil biztonsági utascella, az ajtóknak oldalirányú ütközésekkel szembeni védelemmel.
- Tovább erősített tripla-H biztonsági karosszériaszervezet.
- A Mazda Fejlett Ütközésenergia-elosztó és -elnyelő Rendszere baleset esetére, a kritikus fontosságú belső tér biztosítása érdekében.
- Kiegészítő visszatartó rendszer (SRS), amelynek részei a központi vezérlőegység és ütközésérzékelők, biztonságiöv-előfeszítők, överőhatárolók és biztonsági öv bekötésére figyelmeztető jelzés valamint első légzsákok (az első utasoknak), első oldallégzsákok és függőnylégzsákok mindegyik ülésorban (a harmadik sorig).

### Erőátvitel, futómű, felfüggesztések:

- Elöl: Független felfüggesztés MacPherson rugóstagokkal és spirálrugókkal.
- Hátul: E-típusú többlengőkaros független felfüggesztés, döntött lengéscsillapítókkal és alacsonyra szerelt rugókkal, ami maximalizálja a harmadik ülésorban utazók és / vagy a csomagtartó terét

### Fékrendszer:

- Hidraulikus, átlósan osztott kétkörös rendszer fékrásegítővel.
- Blokkolásgátló fékrendszer (ABS) elektronikus fékerő-elosztással (EBD) és vészfék-rásegítővel (EBA).
- Opcionális dinamikus menetstabilizátor (DSC).
- Elöl: 278 mm (15" léghűtésű tárcsafékekkel) / 300 mm (16" léghűtésű tárcsafékekkel).
- Hátul: 280 mm (15" féktárcsával) / 302 mm (16" féktárcsával).

### Modellváltozatok

	CE	TE	TX	TX Plus	GTA
Mazda5 1.8i (116 LE)	■	■	■	-	-
Mazda5 2.0i (146 LE)	-	-	-	■	■
Mazda5 2.0i AT (146 LE)	-	-	-	■	-
Mazda5 CD110 (110 LE)	■	■	■	-	-
Mazda5 CD143 (143 LE)	-	-	-	■	■

■ = Rendelhető

## MŰSZAKI ADATOK

Motorok	1.8i 85 kW (116 LE)	2.0i 107 kW (146 LE)	2.0i Automatikus 107 kW (146 LE)	CD110 81 kW (110 LE) Közös nyomócsöves dízel	CD143 105 kW (143 LE) Közös nyomócsöves dízel
Lökettérfogat (cm <sup>3</sup> )	1798	1999	1999	1998	1998
Furat & löket (mm)	83,0 x 83,1	87,5 x 83,1	87,5 x 83,1	86,0 x 86,0	86,0 x 86,0
Szelepek száma hengerenként	4	4	4	4	4
Maximális teljesítmény [kW (LE) / 1/min]	85 (115) / 5300	107 (146) / 6500	107 (146) / 6500	81 (110) / 3500	105 (143) / 3500
Maximális forgatónyomaték (Nm / 1/min)	165 / 4000	185 / 4000	185 / 4000	310 / 2000	360 / 2000
Sűrítési arány	10.8.1	10.0.1	10.0.1	16.7.1	16.7.1

### Sebességváltó

Típus	5-fokozatú manuális	6-fokozatú manuális	5-fokozatú automata	6-fokozatú manuális	6-fokozatú manuális
Fokozatok áttétele:					
1.	3,666	3,454	3,620	3,538	3,538
2.	2,059	2,059	1,925	1,913	1,913
3.	1,392	1,392	1,285	1,218	1,218
4.	1,030	1,030	0,933	0,880	0,880
5.	0,795	0,837	0,692	0,809	0,809
6.	–	0,717	–	0,673	0,673
Hátramenet	3,454	3,198	3,405	3,831	3,831
Végáttétel	4,388	4,588	3,863	3,611 (1.-4.) 3,095 (5.-6.)	3,611 (1.-4.) 3,095 (5.-6.)

### Kormányzás

Kormánymű	Fogasléces szervokormány				
Minimum fordulókör-átmérő (faltól-falig) (m)	5,6	5,6	5,6	5,6	5,6

### Műszaki adatok

Gyorsulás 0-100 km/h	11,3	10,2	12,4	13,9	11,0
Legnagyobb sebesség (km/h)	182	194	186	177	196
Üzemanyag-fogyasztás <sup>1)</sup> (l/100 km) (kombinált):	Városban 10,1	10,6	11,3	7,3	7,3
	Városon kívül 6,1	6,3	6,4	5,4	5,4
	Kombinált 7,5	7,9	8,2	6,1	6,1
Kipufogógáz-emissziós besorolás	Euro 4	Euro 4	Euro 4	Euro 4	Euro 4
Ajánlott üzemanyag	Ólmozatlan 95-ös			50 ketánszámú dízel	50 ketánszámú dízel
Üzemanyagtartály térfogata (l)	60	60	60	60	60
CO <sub>2</sub> -kibocsátás <sup>1)</sup> (g/km)	179	187	194	159	159

### Méreték és tömegadatok

Gumiabroncs méretek (szériafelszereltség):	CE, TE	TX, TX Plus	GTA	4505 <sup>2)</sup> / 1745 / 1665 <sup>3)</sup>	
	6J x 15 / 195/65	6.5J x 16 / 205/55	–	6J x 15 / 195/65	–
	–	6.5J x 16 / 205/55	7J x 17 205/50	6.5J x 16 / 205/55	6.5J x 16 / 205/55
	–	–	–	–	7J x 17 205/50
Teljes hossz / szélesség / magasság (mm)	4505 <sup>2)</sup> / 1745 / 1665 <sup>3)</sup>				
Szabadmagasság tengelyek között (mm)	140	140	140	140	140
Nyomtáv elől / hátul (mm)	1530 / 1520	1530 / 1520	1530 / 1520	1530 / 1520	1530 / 1520
Tengelytáv (mm)	2750	2750	2750	2750	2750
Első fejtér / lábtér / szélesség vállmagasságban (mm) - napfénytető nélkül	1033 / 1035 / 1410	1033 / 1035 / 1410	1033 / 1035 / 1410	1033 / 1035 / 1410	1033 / 1035 / 1410
Második ülésor fejtér / lábtér / szélesség vállmagasságban (mm) - napfénytető nélkül	1000 / 893 / 1411	1000 / 893 / 1411	1000 / 893 / 1411	1000 / 893 / 1411	1000 / 893 / 1411
Harmadik ülésor fejtér / lábtér / szélesség vállmagasságban (mm)	842 / 780 / 1250	842 / 780 / 1250	842 / 780 / 1250	842 / 780 / 1250	842 / 780 / 1250
Hátsó tolóajtó nyílás szélessége (mm)	700	700	700	700	700
Csomagtér térfogata VDA (l) (7-ülékes modell):	7-ülékes mód (összes ülés használatban)	112	112	112	112
	A második ülésor üléstámlájáig	426	426	426	426
	Lehajtott második és harmadik ülésorral	857	857	857	857

<sup>1)</sup> Üzemanyag-fogyasztás és CO<sub>2</sub> -kibocsátási értékek az 1999/100/EC szerint. <sup>2)</sup> A teljes hossz SAP sportcsomaggal 4565 mm. <sup>3)</sup> A teljes magasság a tetősínek nélkül 1615 mm.

## MŰSZAKI ADATOK ÉS FELSZERELTSÉG

Méreték és tömegadatok	1.8i 85 kW (116 LE)	2.0i 107 kW (146 LE)	2.0i Automatikus 107 kW (146 LE)	CD110 81 kW (110 LE) Közös nyomócsöves dízel	CD143 105 kW (143 LE) Közös nyomócsöves dízel
Csomagtér térfogata VDA (l) (5-ülékes modell):	A második ülésor üléstámlájáig	538	538	538	538
	Lehajtott második ülésorral	969	969	969	969
Első léghűtésű tárcsafék átmérője (mm):	15" fék	278	278	278	278
	16" fék	300	300	300	300
Féktárcsa átmérője, hátul (mm):	15" fék	280	280	280	280
	16" fék	302	302	302	302
Üzemkész tömeg max. (kg)	1400-1525	1410-1542	1475-1576	1535-1658	1535-1660
Megengedett legnagyobb össztömeg (kg):	Összesen	2110	2125	2150	2245
	Első / hátsó	960 / 1150	965 / 1160	995 / 1155	1095 / 1150
Max. vontatható tömeg (kg):	Fék nélküli	600	600	600	600
	Fékezett (12% emelkedő)	1300	1400	1400	1400
Maximális tetőterhelés (kg)	75	75	75	75	75

### CE felszereltség

	CE	TE	TX	TX Plus	GTA
<b>Komfort és kényelem</b>					
Elektromos ajtózárok	■				
Távírányítású kulcs nélküli nyitási rendszer megvilágított beszállással	■				
Szervokormány:	■				
	Motor-fordulatszám érzékelés (Dízelmotorok)				
	Elektromos (Benzinmotorok)				
Elektromos ablakemelő:	■				
	Elülső, egyérintéses működtetés a vezető- és utasoldalon, időzítővel				
	Távírányítású ablak le- és felhúzás az első ablakokon				
Légkondicionáló:	■				
Napellenzők:	■				
	A vezető oldalon fedett tükörrel és jegytartóval				
	Utasoldali fedett tükörrel				
Üzemanyag-töltőnyílás:	■				
	Távírányítású nyitás				
<b>Külső tulajdonságok</b>					
Gumiabroncsok és keréktárcsák:	■				
	195/65 R15 abroncsok 6.0JJ 15"-os acél keréktárcsákon, műanyag díszlámpával				
Ideiglenes pótkerék:	■				
	T115/70 D15 15" féktárcsákkal				
Tolóajtók:	■				
	2, hátul				
Lökhárító elől és hátul:	■				
	A karosszéria színében				
Ajtókilincsek:	■				
	Fekete				
Színezett üveg	■				
Ablaktörők:	■				
	Elöl állítható sebességű, szakaszos töréssel és elektromos vezérlésű mosóval				
	Hátsó, állítható sebességű, szakaszos törés				
Fényszórók:	■				
	Halogén				
Hátsó harmadik féklámpa, magasra helyezve	■				
Hátsó kódfényoszlopok	■				
Külső visszapillantó tükrök:	■				
	Elektromosan fűthető, fekete tükörház, a vezető oldalán nagy látószögű tükör				
Tetőcsomagtartó-rendszer:	■				
	Tetősínek, fekete				
Sárvédők:	■				
	Elöl				
<b>Belső tulajdonságok</b>					
Ülések és integrált fejtámlák:	■				
	Vezető oldali dőlésszög- és magasságállítás				
	Vezető oldali kartámasz				
Hátsó ülések:	■				
	Lehajtható támlájú és összehajtható ülések a második ülésorban				
	Három állítható magasságú fejtámla a második ülésorban				
Kormánykerék:	■				
	Magasságában és mélységben állítható				
Kapaszkodó, első utasoldali és két hátsó, akasztóval, első vezető oldali	■				
Audiorendszerek:	■				
	AM/FM moduláris rádió / CD / MP3, négy hangszóró				
	AUX-csatlakozó (a középkonzol alján)				

■ = Szériafelszereltség

## FELSZERELTSÉG

CE felszereltség	CE	TE	TX	TX Plus	GTA
Műszeregység:	Fordulatszám-mérő, üzemanyagszint-mérő, vízhőmérséklet-mérő	■			
	Digitális hőmérő külső hőmérséklethez	■			
	Blackout műszerek fehér megvilágítással	■			
Digitális óra		■			
Középkonzol:	Tárolórecesszel, 2 pohártartóval	■			
További rakodóhelyek:	Kesztyűtartó, zárható	■			
	Üléstámla-zseb (vezető oldal)	■			
Belső felső világítás, beépített spotlámpával		■			
Csomagtér:	Világítás	■			
	Csomagtérrelő	■			
Belső visszapillantó tükör (nappali / éjszakai)		■			
Szellőzőnyílás a hátsó utasok számára		■			
<b>Biztonság és védelem</b>					
A Mazda Fejlett Ütközésienergia-elosztó és -elnyelő Rendszere (Mazda Advanced Impact Distribution and Absorption System; MAIDAS), háromszoros H-szerkezet a benn ülők ütközési energiákkal szembeni megővésére		■			
Kiegészítő visszatartó rendszer (SRS) – központi vezérlőegység és ütközésérzékelők, első biztonságiöv-előfeszítők, överőhatároló és légzsák-rendszer		■			
Blokkolásgátló fékrendszer (4W-ABS) elektronikus fékerő-elosztással (EBD) és vészfék-rásegítővel (EBA)		■			
Dinamikus menetstabilizátor (DSC) kipörgésgátlóval (TCS)		■			
Légzsákok elöl		■			
Oldallégzsákok elöl		■			
Első és hátsó függőnylégzsákok (a harmadik sorig)		■			
Biztonsági övek:	Elöl, 3 pontos (ELR) x 2 előfeszítővel	■			
	Hátul, második sor, 3 pontos (ELR) x 3	■			
	Biztonsági öv bekötésére figyelmeztető jelzés (vezető oldal és első utasülés)	■			
Indításgátló rendszer		■			

■ = Szériafelszereltség

### TE felszereltség (CE felszereltségen felül)

Komfort és kényelem	TE	TX	TX Plus	GTA
Elektromos ablakemelő:	Elöl és hátul egyérintéses működés az összes ablakon	■		
	Távírányítású ablak le- és felhúzás az első és hátsó ablakoknál	■		
Légkondicionáló:	Automatikus	■		
Ülések és integrált fejtámlák:	Vezetőoldali deréktámasz	■		
Piknikasztal (az első ülés üléstámláján)		■		
<b>Külső tulajdonságok</b>				
Ajtókilincsek:	A karosszéria színében	■		
Külső visszapillantó tükörök:	Elektromosan fűthető, behajtható, színre fűjt tükörház, vezető oldalon nagy látószögű külső visszapillantó tükörök	■		
<b>Belső tulajdonságok</b>				
Hátsó ülések:	Karakuri ülések a második ülésorban: két különálló ülés háromszemélyes ülésorrá alakítható	■		
	Karakuri ülések a harmadik sorban, fele-fele arányban dönthető, padlóba süllyeszthető	■		
	A második ülésor csúsztható, Easy-Access funkció	■		
	Két fejtámla a harmadik sorban, állítható magassággal	■		
	Kartámaszok a külső üléseken a második sorban	■		
Kormánykerék:	Bőr kormány	■		
Váltókar-gomb:	Bőr váltókar-gomb	■		
Ezüstsínű díszítések:	Első ajtókilincsek belül, első ajtó-kapcsolópanel betét	■		
Audiorendszerek:	Kormányról vezérelhető audio rendszer	■		
Fej fölötti konzol napszemüveg-tartóval		■		
További rakodóhelyek:	Kihajtható Karakuri doboz a második ülésor alatt, ami a második ülésor közepén tárolható, két pohártartóval és a tálca alatti hálóval	■		
	Csomagtér tárolódoboz (alsó doboz)	■		
<b>Biztonság és védelem</b>				
Biztonsági övek:	Hátul, harmadik sor, 3 pontos (ELR) x 2	■		

■ = Szériafelszereltség

## FELSZERELTSÉG

TX felszereltség (TE felszereltségen felül)	CE	TE	TX	TX Plus	GTA
<b>Komfort és kényelem</b>					
Sebességszabályozó automatika (csak dízelhez):			■		
Kapcsolók a kormánykeréken					
<b>Külső tulajdonságok</b>					
Gumiabroncsok és keréktárcsák:	205/55 R16 abroncsok 6.5JJ 16"-os, 5x2 küllős könnyűfém keréktárcsákon		■		
Sportos LED-es hátsó lámpák			■		
Sötétített üvegű hátsó ablakok			■		
Ablaktörölők:	Elöl automata esőérzékelővel		■		
Fényérzékelő			■		
Első ködfényszórók			■		
<b>Belső tulajdonságok</b>					
Ülések és integrált fejtámlák:	Fűtött első ülések		■		
Audiorendszerek:	AM/FM moduláris rádió / CD / MP3, hat hangszóró		■		
Műszeregység:	Fedélzeti számítógép		■		
Ezüstsínű alkalmazások (dízel):	Váltókar-gomb		■		

### TX Plus felszereltség (TX felszereltségen felül)

Komfort és kényelem	CE	TE	TX	TX Plus	GTA
Automata sebességváltó (opcionális) a benzinmotorokhoz:				○	
5-fokozatú					
<b>Külső tulajdonságok</b>					
Elektromos toloajtók:				■	
Távírányítású funkcióval					
<b>Belső tulajdonságok</b>					
Mobiltelefon-tartó:				■	
Telefonkihangsító rendszer, hangirányítással és Bluetooth-rendszerrel*					
Audiorendszerek:				■	
6-CD váltómodul					
Ezüstsínű alkalmazások (benzin- és dízelmotorokhoz):				■	
Sebességváltó kar					

■ = Szériafelszereltség ○ = Felár ellenében rendelhető

### GTA felszereltség (TX Plus felszereltségen felül)

Komfort és kényelem	CE	TE	TX	TX Plus	GTA
Vezetői támogatási rendszer:					○
Tolatkamera a tolatva parkoláshoz (a navigációs rendszer része)					(GTA Navi)
<b>Külső tulajdonságok</b>					
Gumiabroncsok és keréktárcsák:	205/50 R17 abroncsok 6.5JJ 17"-os, 5x2 küllős könnyűfém keréktárcsákon				■
SAP Sportcsomag:	Színre fűjt sport-hűtőrács, sportos első lökhárítók, oldalsó spoiler, hátsó légteretelő				■
Fényszórók:	Xenon, automatikus fényszóró szintállítás és tisztítással				■
Ideiglenes pótkerék:	T125/70 D16 16" féktárcsákkal				■
<b>Belső tulajdonságok</b>					
Ülések és integrált fejtámlák:	Bőrkarpit*				■
Műholdas navigációs rendszer:	DVD-rendszer, színes érintőképernyő, kijelző funkciók, TMC (Traffic Management Control) hangirányítással és hangos útmutatással, parkolási tolatkamera, magastényű fekete "zongoralakk" design				○
(GTA Navi)					
<b>Biztonság és védelem</b>					
Superlock zár					■

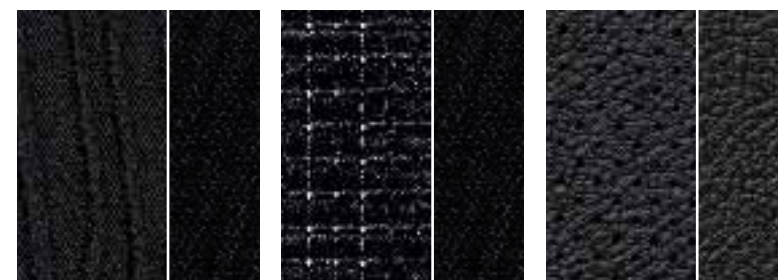
■ = Szériafelszereltség, ○ = Felár ellenében rendelhető. \*A bőrkarpit az ülés középső felületére és az oldaltámaszra vonatkozik.

## KIEGÉSZÍTŐK

Kiegészítők		CE	TE	TX	TX Plus	GTA
<b>Komfort és kényelem</b>						
Pedálok:	Alumínium	OA	OA	OA	OA	OA
Váltókar-gomb:	Bőr, fekete / ezüst	OA	OA	OA	OA	OA
Küszöblécek:	Elöl, beépített fémbetéttel	OA	OA	OA	OA	OA
Rögzítőkék-borítás:	Fekete / ezüst	OA	OA	OA	OA	OA
Audiorendszerek:	6-CD váltómodul	OA	OA	OA		
	iPod-csatlakozó (a 6-CD váltómodulus kivételben nem rendelhető)	OA	OA	OA		
	Hátsó DVD / CD szórakoztatórendszer, plafonra szerelt 7" színes képernyő távirányítóval és AUX bemeneti csatlakozókkal	OA	OA	OA	OA	OA
Műholdas navigációs rendszerek:	VDO Navimaster XL Bluetooth, CD-rendszer, beépített 4,3"-os érintőképernyő, TMC (Traffic Management Control)	OA	OA	OA	OA	OA
	Pioneer Avic-D3, CD-rendszer, beépített 6,1"-os érintőképernyő	OA	OA	OA	OA	OA
Mobiltelefon-tartó:	Telefonkihangsító rendszer, hangirányítással	OA	OA	OA	OA	OA
	Telefonkihangsító rendszer, hangirányítással és Bluetooth-rendszerrel®	OA	OA	OA		
Csomagtér:	Csúszásgátló szőnyeg	OA	OA	OA	OA	OA
	Behajtható és vízhatlan gumiszőnyeg hátsó lökhárítóvédővel	OA	OA	OA	OA	OA
	Csomagtér-háló	OA	OA	OA	OA	OA
	Kutyarács	OA	OA	OA	OA	OA
Belső "gyermekvigyázó" visszapillantó tükör		OA	OA	OA	OA	OA
<b>Külső tulajdonságok</b>						
Gumiabroncsok és keréktárcsák:	195/65 R15 abroncsok 6.0JJ 15"-os, 5 küllős könnyűfém keréktárcsákon	OA	OA	OA	OA	OA
	195/65 R15 abroncsok 6.0JJ 15"-os, 7 küllős könnyűfém keréktárcsákon	OA	OA	OA	OA	OA
	205/55 R16 abroncsok 6.5JJ 16"-os, 5 küllős könnyűfém keréktárcsákon	OA	OA	OA	OA	OA
	205/55 R16 abroncsok 6.5JJ 16"-os, 5x2 küllős könnyűfém keréktárcsákon	OA	OA	OA	OA	OA
	205/50 R17 abroncsok 6.5JJ 17"-os, 10 küllős könnyűfém keréktárcsákon	OA	OA	OA	OA	OA
Ültetett Eibach-felfüggesztés (vonóhoroggal nem rendelhető)		OA	OA	OA	OA	OA
Lökhárító elöl és hátul:	Fekete első és hátsó lökhárító-sarokvédő (GTA vagy parkolást segítő berendezés esetén nem rendelhető)	OA	OA	OA	OA	OA
	Krómozott hátsó küszöb	OA	OA	OA	OA	OA
	Hátsó lökhárítóvédő (GTA esetén nem rendelhető)	OA	OA	OA	OA	OA
Ajtókilincsek:	Krómozott	OA	OA	OA	OA	OA
Hátsó ajtó kilincs:	Krómozott	OA	OA	OA	OA	OA
Oldalsó irányjelző keret:	Krómozott	OA	OA	OA	OA	OA
Kipufogó:	Krómozott kipufogóvég (csak benzines)	OA	OA	OA	OA	OA
	Kipufogóvég-meghosszabbítás (csak dízel)	OA	OA	OA	OA	OA
Sárvédők:	Hátul (GTA esetén nem rendelhető)	OA	OA	OA	OA	OA
Hátsó légtérrelő:	Fényezetlen	OA	OA	OA	OA	OA
Első ködfényszórók		OA	OA			
Parkolást segítő berendezés:	Elöl és / vagy hátul (GTA vagy lökhárító-sarokvédelem esetén nem rendelhető)	OA	OA	OA	OA	OA
Külső visszapillantó tükrök:	Krómozott burkolatok	OA	OA	OA	OA	OA
Tetőcsomagtartó-rendszer:	Tetőcsomagtartó, alap	OA	OA	OA	OA	OA
	Keresztartók, síléc- / hódieszka-tartó, kerékpártartó, kajaktartó, tetőbox	OA	OA	OA	OA	OA
Vonóhorog:	Lecsatolható (ültetett Eibach-felfüggesztéssel nem rendelhető)	OA	OA	OA	OA	OA
	Rögzített (ültetett Eibach-felfüggesztéssel nem rendelhető)	OA	OA	OA	OA	OA
	Kerékpártartó	OA	OA	OA	OA	OA
<b>Belső tulajdonságok</b>						
Autófűtés, Webasto		OA	OA	OA	OA	OA
Első padlószőnyegek:	Gumi padlószőnyeg "Mazda5" logóval	OA	OA	OA	OA	OA
	Padlószőnyeg, "Standard", fekete, "Mazda5" logóval	OA	OA	OA	OA	OA
	Padlószőnyeg, "Luxury", fekete, "Mazda5" logóval	OA	OA	OA	OA	OA
Napellenzők:	Az elektromos hátsó ajtóablakokhoz				OA	OA
	A hátsó szélvédőhöz	OA	OA	OA	OA	OA
	A hátsó negyedablakhoz	OA	OA	OA	OA	OA
<b>Biztonság és védelem</b>						
Utasoldali légszák kikapcsoló gomb		OA	OA	OA	OA	OA
Csecsemő- és gyermekülések:	Baby Safe ISOFIX Plus (13 kg-ig)	OA	OA	OA	OA	OA
	ISOFIX (Exclusive kivétel)	OA	OA	OA	OA	OA
	Kid Plus (9-18 kg)	OA	OA	OA	OA	OA
	Gyerekülés-párna	OA	OA	OA	OA	OA
Riasztórendszer		OA	OA	OA	OA	OA

OA = Felár ellenében rendelhető

## SZÍNEK ÉS ÜLÉSKÁRPITOK



Fekete szövet (CE/TE)

Fekete szövet (TX/TX Plus)

Fekete bőr (GTA)

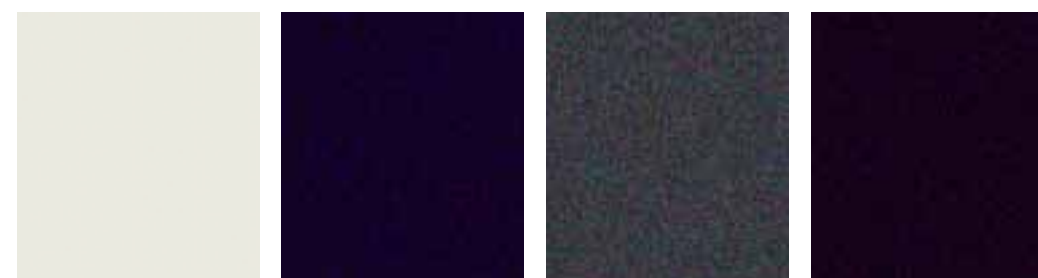


Brilliant fekete (A3F)

Alumínium metál (38P)

Aurora kék mica (34J)

Copper piros mica (32V)

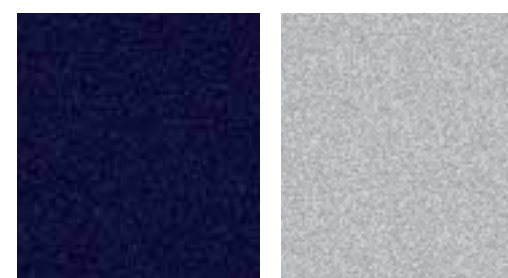


Crystal fehér gyöngyház mica (34K)

Dark plum mica (nem elérhető) (36F)

Galaxy szürke mica (32S)

Radiant ében mica (28W)



Stormy kék mica (35J)

Sunlight ezüst metál (22V)